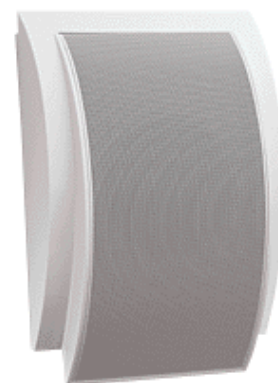


- стильный современный дизайн
- одно и 2-х полосные модели
- линейная частотная характеристика
- широкий угол раскрыва в моделях WL 6/2
- стойкие к повышенной влажности
- ударопрочный пластиковый корпус
- непосредственное крепление на стену
- металлическая решетка с защитным покрытием
- белый, серебристый или темно-синий цвет
- низкоомные и трансформаторные версии
- версии с регулятором и/или селектором программ



Идеальны для инсталляционных звуковых систем, в которых высококачественное воспроизведение речи и музыки должно сочетаться со стильным современным дизайном громкоговорителей, например, в бутиках, салонах красоты, фитнес-центрах, бассейнах, ресторанах, гостиницах и т.п.

Их частотные характеристики имеют превосходную линейность, а специальный наклон ВЧ драйвера в моделях WL 6/2 обеспечивает оптимальные характеристики диаграммы направленности.

Благодаря широкому углу раскрыва моделей WL6/2 большая площадь может быть равномерно озвучена небольшим их количеством.

Серия выполнена в корпусе из ударопрочного пластика с металлической решеткой.

Поставляются в белом, серебристом и темно-синем цвете с серебристой решеткой или могут быть покрашены в любой цвет для идеальной гармонии с интерьером.

Конструкция корпуса обеспечивает удобное крепление к стене без применения дополнительных кронштейнов.

Специальные покрытия решетки и диффузоров излучателей обеспечивают устойчивость этих акустических систем к повышенной влажности.

Поставляются версии: низкоомные для локальных и трансформаторные (100 В) для распределенных звуковых систем; с регулятором громкости и/или селектором программ; со встроенным реле для автоматического отключения регулятора при выдаче важных сообщений.

Однополосные	Низкоомная версия		Версии 100В	
	WL 6-4		WL 6-20	WL 6-T6
Музыкальная мощность:	8 Вт		8 Вт	6 Вт
Звуковое давление:	1Вт/1м:	91 дБ	1Вт/1м:	91 дБ
	6 Вт:	99 дБ	6 Вт:	99 дБ
	6 Вт (3 кГц):	106 дБ	6 Вт (3 кГц):	106 дБ
Диапазон частот (-3 дБ):	100 Гц...20 кГц		100 Гц...20 кГц	100 Гц...20 кГц
Диапазон частот (-10 дБ):	70 Гц...22 кГц		70 Гц...22 кГц	70 Гц...22 кГц
Угол раскрыва (-6 дБ):	1/4/8 кГц: 180°/90°/40°		1/4/8 кГц: 180°/90°/40°	1/4/8 кГц: 180°/90°/40°
Драйвер:	5 1/3"		5 1/3"	5 1/3"
Импеданс:	4 Ом		20 Ом	-
Трансформатор (100В):	-		-	6/3/1,5 Вт
Вес:	1,1 кг		1,1 кг	1,4 кг
Размеры (ВхШхГ):	312 x 210 x 85 мм		312 x 210 x 85 мм	312 x 210 x 85 мм

2-Х ПОЛОСНЫЕ	Низкоомная версия		Версии 100В	
	WL 6/2-8		WL 6/2-T10	WL 6/2-T25
Музыкальная мощность:	70 Вт		10 Вт	25 Вт
Звуковое давление:	1Вт/1м:	86 дБ	1Вт/1м:	86 дБ
	50 Вт:	103 дБ	10 Вт:	96 дБ
	50 Вт (2 кГц):	108 дБ	10 Вт (2 кГц):	101 дБ
Диапазон частот (-3 дБ):	100 Гц...20 кГц		100 Гц...20 кГц	100 Гц...20 кГц
Диапазон частот (-10 дБ):	70 Гц...20 кГц		70 Гц...20 кГц	70 Гц...20 кГц
Угол раскрыва (-6 дБ):	2/4/8 кГц: 360°/190°/130°		2/4/8 кГц: 360°/190°/130°	2/4/8 кГц: 360°/190°/130°
Драйверы:	4" НЧ+1/3" ВЧ		4" НЧ+1/3" ВЧ	4" НЧ+1/3" ВЧ
Импеданс:	8 Ом		-	-
Трансформатор (100В):	-		10/5/2,5 Вт	25/12,5/6,25 Вт
Вес:	1,3 кг		1,8 кг	2,1 кг
Размеры (ВхШхГ):	312 x 210 x 85 мм		312 x 210 x 85 мм	312 x 210 x 85 мм